



Bomber

S P E A K E R S

MOVILSON

S.R.L.



CONTROL LARGA DISTANCIA NEGRO (IVA 10.5%)

Codigo: 8729

14 Funciones Alcance de 200 metros Mas de 80 modelos
 Aprendizaje de c&ocute;digos 80 modelos pre-programados
 Exclusivo "GATE CONTROL" control para portones
 automaticos Manual:<https://drive.google.com/file/d/1S3YbmLVIFB26ji0UN4hWUPW8S4fAL34R/view?usp=sharing>



CONTROL LARGA DISTANCIA AZUL (IVA 10.5%)

Codigo: 8820

14 Funciones Alcance de 200 metros Mas de 80 modelos
 Aprendizaje de c&ocute;digos 80 modelos pre-programados
 Exclusivo "GATE CONTROL" control para portones
 automaticos Manual:<https://drive.google.com/file/d/1S3YbmLVIFB26ji0UN4hWUPW8S4fAL34R/view?usp=sharing>



CONTROL LARGA DISTANCIA ROJO (IVA 10.5%)

Codigo: 8821

14 Funciones Alcance de 200 metros Mas de 80 modelos
 Aprendizaje de c&ocute;digos 80 modelos pre-programados
 Exclusivo "GATE CONTROL" control para portones
 automaticos Manual:<https://drive.google.com/file/d/1S3YbmLVIFB26ji0UN4hWUPW8S4fAL34R/view?usp=sharing>



HB-18 GAMER

Codigo: 8459

BOMBER QUAKE HB18 Especificaciones tecnicas: Microfono
 incorporado! sensibilidad: 105 dB Resp. Frecuencia (Hz): 20 a
 20.000 Impedancia: 32 ohms Control de volumen! Largo de Cable
 2.2m Plug 3.5 mm 4 vías + cable adaptador hembra 3.5 mm
 4 vías a doble 3 vías as plug 3.5 mm



PARTY 800

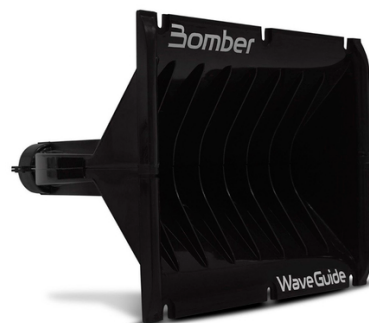
Codigo: 9228

El Bomber Party 800 es un completo altavoz con superpotencia para amenizar tus fiestas con los graves característicos del ADN de Bomber. Reproduce música desde tu teléfono inteligente a través de bluetooth, además de reproducir MP3, WAV y WMA, a través de USB, tarjeta SD y cable P2. Reproduce hasta 5 horas continuas de audio de alta calidad. Tiene entrada de micrófono, lo que permite cantar en modo Karaoke o hablar con el público y luces que parpadean según el ritmo de la canción. Con tecnología TWS que permite duplicar tu experiencia sonora, pudiendo conectarse a otra caja del mismo modelo.

Bomber Sp
Especificaciones:
woofers de
micrófono
MIC Radio
iOS Voltaje
2 A (fuente
7,4 V Duración
horas Respuesta
x 727 x 285



Escuchas!
WPMP3) Dos
ida graves Un
3.5mm/doble
ara Android e
de carga: 5 V
o: 4400 mAh
adadamente 6
ensiones: 295



GUIA DE ONDAS

Codigo: 7350

Especificaciones técnicas: • Boca de 8 Pulgadas • Producto inyectado en Policarbonato • Audio de calidad • Canales internos para Formación de Onda Sonora Plana • Encaje estándar de rosca de 1 pulgada (25mm) • Uso en conjunto con medio grave de 8 pulgadas tipo "Line Array" • Mejor rendimiento de sonido • Evita que el sonido que salga de una corneta interfiera con la otra, evitando las zonas de interferencia • Dimensiones aproximadas (LxAxP): 21 x 17,5 x 26cm



KIT TWO WAY 100W

Codigo: 7801

Especificaciones técnicas: • Altavoces: • 6 Pulgadas de diámetro • 100 W RMS de potencia (cada altavoz) • 4 Ohms de Impedancia • Respuesta de frecuencia: 50 a 20.000Hz • Sensibilidad: 90dB • Bobina en cobre • Profundidad de 7,4cm • Cono en Polipropileno Inyectado • Suspensión de Tejido empapado • Carcasa Metálica Tweeters: • 100W RMS de potencia cada uno • 8 Ohms de Impedancia • Respuesta de frecuencia: 3.000 a 20.000Hz • Diafragma en Policarbonato Moldeado • Conjunto Magnético en Neodimio

KIT DOS VIAS 60W

Codigo: 9274

Los Kits de esta línea son ideales para quien quiere mejorar aún más su proyecto sonoro, optimizando el "escenario sonoro", manteniendo siempre la calidad en primer lugar. Este Kit de dos vías consta de 2 parlantes de 6", 2 tweeters y 2 crossovers. - Los parlantes responden desde 65 Hz a 6.1kHz, cuentan con cono de polipropileno inyectado y suspensión de caucho. El equipo tiene una potencia de 60W RMS y un conjunto magnético de 71mm de diámetro. - Los tweeters responden de 3,9 kHz a 20 kHz, tienen un diafragma de tela y están articulados, lo que le



Crossover / Divisor de frecuencia: • Filtro de segunda orden (12dB / 8º) • Condensadores de película de polipropileno: Mejor reproducción de agudos • Inductores Libres de Saturación

permite ajustar el ángulo, haciéndolo más dirigido hacia el oyente. - Los crossovers, por su parte, se encargan de unir la respuesta de ambos, asegurando una mayor integridad del sonido. Especificaciones técnicas: • Potencia RMS: 60w C/U • Potencia Pico: 120w • Pulgadas: 6" • Impedancia: 4 Ohms • Cantidad de vías: 2 • Sensibilidad: 89dB • Respuesta de frecuencia: 65 a 20kHz • Acompaña 2 Tweeters y 2 Crossovers • Diámetro de la bobina: 25,4 mm • Altura de bobinado/capas: 6,8 mm / 2 • Material del cuerpo de la bobina: Celulosa • Material del alambre de la bobina: Cobre • Xmax (compensación de pico pico): 1,55mm • Xlimit (antes del daño): 5,25 mm • Tamaño del imán: 71x15mm • Material del cono: polipropileno • Material de suspensión: Goma • Material de centrado: Algodón • Material de la canal: Acero • Peso neto: 1,24 kg (par)



KIT MOBILE 5" 60W

Codigo: 9526

Tamaño: 5" Potencia RMS: 60 W (unidad) Impedancia: 4 ohms Respuesta de frecuencia (‐10 dB): 67Hz - 20kHz Sensibilidad (Banda Efectiva): 88dB SPL diámetro de la bobina: 26mm Altura de bobinado/capas: 4,7 mm / 2 Material del cuerpo de la bobina: Aluminio Material del alambre de la bobina: Cobre altura de la brecha: 4 mm Xmax (compensación de pico pico): 0,35 mm Xlimit (antes del dañtilde;o): 4,35 mm Tamaño del imán: 72x12mm material del cono: polipropileno material de suspensió;n: Goma material de centrado: Algodón material de la canal: Acero Peso neto: 1,09 kg (equipo) Volumen de altavoz ocupado en la caja: 0,19 L (unidad) Dimensiones del producto (largo x alto x profundidad): 128x55



KIT MOBILE 6x9" 75W

Codigo: 9528

Tamaño: 6x9" Potencia RMS: 75 W (unidad) Impedancia: 4 ohms Respuesta de frecuencia (‐10 dB): 32Hz - 20kHz Sensibilidad (Banda Efectiva): 88dB SPL diámetro de la bobina: 26mm Altura de bobinado/capas: 9,3 mm / 2 Material del cuerpo de la bobina: Aluminio Material del alambre de la bobina: Cobre altura de la brecha: 3,7 mm Xmax (compensación de pico pico): 2,8 mm Xlimit (antes del dañtilde;o): 6,5 mm Tamaño del imán: 72x15mm material del cono: polipropileno material de suspensió;n: Goma material de centrado: Algodón material de la canal:



KIT MOBILE 6" 60W

Codigo: 9527

Tamaño: 6" Potencia RMS: 60 W (unidad) Impedancia: 4 ohms Respuesta de frecuencia (‐10 dB): 61Hz - 20kHz Sensibilidad (Banda Efectiva): 89dB SPL diámetro de la bobina: 26mm Altura de bobinado/capas: 4,7 mm / 2 Material del cuerpo de la bobina: Aluminio Material del alambre de la bobina: Cobre altura de la brecha: 4 mm Xmax (compensación de pico pico): 0,35 mm Xlimit (antes del dañtilde;o): 4,35 mm Tamaño del imán: 72x15mm material del cono: polipropileno material de suspensió;n: Goma material de centrado: Algodón material de la canal: Acero Peso neto: 1,28 kg (equipo) Volumen de altavoz ocupado en la caja: 0,24 L (unidad) Diámetro (profundidad): 165x58x16



DRIVER DB200X 8 OHMS

Codigo: 7956

Especificación técnica: • Potencia: 75W • Impedancia: 8 Ohmios • Sensibilidad: 108 dB • Material del Cono: Fenólico • Respuesta de frecuencia: 600Hz - 8500Hz • Diámetro del Imán: 100x18mm



Acero Peso neto: 1,57 kg (equipo) Volumen de altavoz ocupado en la caja: 0,53 L (unidad) Dimensiones del producto (largo x alto x profundidad): 234x89x164mm



MG ATRACK 8"

Codigo: 9135

• Impedancia: 8 ohms • Poder (programa de música): 700W • Potencia (RMS AES2): 350W RMS • Respuesta en frecuencia (-3 dB): *1, 2: 115 Hz ~ 5700 kHz • Sensibilidad (banda efectiva): *1, 2: 96dB (SPL) • Di´metro de la bobina: 77mm • Altura de bobinado / Capas: 14 mm / 2 • Material del cuerpo de la bobina: Kapton • Material de alambre de bobina: Aluminio • Altura de la brecha: 9mm • Xmax (compensación m´xima pico): 2,5 mm • Xlim (antes del daño): 5mm • Di´metro del im´n: 169X24mm • Material del cono: Celulosa con fibra de vidrio • Material de centrado: algodón poli • Material de la canal: aluminio inyectado • Volumen del altavoz ocupado en la caja: 0,53 L • Fs (frecuencia de resonancia): 8 Hz • Qts (factor de calidad): 0,50 • Qms (factor de calidad): 0,52 • η (eficiencia de radiación): 92,89 dB (SPL) • ω (frecuencia efectiva del cable de la bobina): 6,26 Ω • Z me (impedancia mec´nica): 7,32 Ω • Mms (masa mec´nica): 1,32 gms / (cumplimiento mec´nico): 0,000132 m • Le @ 1kHz (inductancia de bobina): 0,42 mH • Le @ 10kHz (inductancia de bobina): 0,34 mH



BBR 4 TOP 2023

Codigo: 9720

• Tamaño: 4" • Potencia RMS: 60W (unidad) • Impedancia nominal: 4 ohms • Respuesta de frecuencia (–10 dB): 126 Hz - 20 kHz • Sensibilidad (ancho de banda efectivo): 86 dB SPL • Di´metro de la bobina: 19,6 mm • Altura/capas de bobinado: 6mm/2 • Material del cuerpo de la bobina: capton • Material del alambre de la bobina: Cobre • Altura del espacio: 3,7 mm • Xmax (desplazamiento m´ximo): 1,15 mm • Xlimit (antes del daño): 4,85 mm • Dimensión del im´n: 60x12mm • Material del cono: polipropileno

MG ATRACK 10"

Codigo: 9134

• Impedancia: 8 ohms • Poder (programa de música): 800W • Potencia (RMS AES2): 400W RMS • Respuesta en frecuencia (-3 dB): *1, 2: 80 Hz ~ 5200 kHz • Sensibilidad (banda efectiva): *1, 2: 97dB (SPL) • Di´metro de la bobina: 77mm • Altura de bobinado / Capas: 14 mm / 2 • Material del cuerpo de la bobina: Kapton • Material de alambre de bobina: Aluminio • Altura de la brecha: 9mm • Xmax (compensación m´xima pico): 2,5 mm • Xlim (antes del daño): 5mm • Di´metro del im´n: 220X22mm • Material del cono: Celulosa con fibra de vidrio • Material de centrado: algodón poli • Material de la canal: aluminio inyectado • Volumen del altavoz ocupado en la caja: 0,53 L • Fs (frecuencia de resonancia): 8 Hz • Qts (factor de calidad): 0,38 • Qms (factor de calidad): 0,40 • η (eficiencia de radiación): 95,38 dB (SPL) • ω (frecuencia efectiva del cable de la bobina): 6,19 Ω • Z me (impedancia mec´nica): 7,55 Ω • Mms (masa mec´nica): 1,32 gms / (cumplimiento mec´nico): 0,000132 m • Le @ 1kHz (inductancia de bobina): 0,41 mH • Le @ 10kHz (inductancia de bobina): 0,35 mH



PARLANTE DUAL BBR FULL RANGE 5" (PAR)

Codigo: 9744

Especificaciones: • Tamaño: 5" • Potencia: (RMS) 50 WRMS • Potencia: 100W RMS (PAR) • Impedancia nominal: 4 Ohmios • Respuesta en frecuencia (–10 dB) 70 Hz - 20 kHz • Sensibilidad: (Banda efectiva) 85 dB SPL • Di´metro de la bobina: 19,6 mm • Altura del enrolamiento / Camadas: 6 mm • Material del cuerpo de la bobina: Kapton • Material del fio de la bobina: Cobre • Altura del hueco: 3,7 mm • Xmax (deslocamiento m´ximo): 1,15 mm • Xlimite (antes del daño): 5,15 mm • Dimensiones de la imagen: 60 x 10 mm • Material del

The logo for Bomber Speakers features a stylized red and white bomber helmet icon to the left of the word "Bomber" in a bold, white, sans-serif font. Below "Bomber", the word "SPEAKERS" is written in a smaller, red, spaced-out font.

• Material de suspensión: Goma
• Material de centrado: Algodón
• Material de la carcasa: polipropileno

cono: Polipropileno; • Suspensión material: Borracha;
• Material del centro: Algodón; • Material de la carcasa: Aluminio; • Peso líquido: 0,65 kg (par);
• Dimensiones del producto (L x A x P): 152 x 60 x 152 mm



TRIAXIAL 5" BOMBER BEAT

Codigo: 2242

Especificaciones técnicas: • Potencia RMS Total: 160W • Potencia RMS Individual: 80W • Diámetro: 5 Pulgadas • Modelo Triaxial • Bobina simple • 4 Ohms de Impedancia • Sensibilidad dB / W / m: 89 • Respuesta de frecuencia: 50 a 20.000Hz • Iman con carcasa de plástico resistente al color negro • Diseño Moderno

TRIAXIAL 5" BBX

Codigo: 2345

Especificaciones técnicas: • Modelo: MULTIVIAS 5" • BBX 65 WATTS RMS 4 OHMS • Potencia RMS: 65 w C/U • Potencia Pico: • Pulgadas: 5" • Impedancia: 4 OHMS • Cantidad de vias: • Sensibilidad: 86 dB SPL • Respuesta de frecuencia: 64 Hz ~ 20 kHz



PARLANTE DUAL BBR FULL RANGE 6" (PAR)

Codigo: 9743

Especificaciones técnicas: • Modelo: BBR FULL RANGE 6 • Tamaño: 6 Pulgadas • Potencia RMS: 40W • Rango de frecuencia: Completo • Impedancia: 4 Ohms • Profundidad de montaje: 4,3 cm



TRIAXIAL 6" BOMBER BEAT

Codigo: 2243

Especificaciones técnicas: • Potencia RMS Total: 160W • Potencia RMS Individual: 80W • Diámetro: 6 Pulgadas • Modelo Triaxial • Bobina simple • 4 Ohms de Impedancia • Sensibilidad dB / W / m: 92 • Respuesta de frecuencia: 56 a 20.000Hz • Iman con carcasa de plástico resistente al color negro • Diseño Moderno



TRIAXIAL 6" BBX

Codigo: 2333

Especificaciones: • Potencia RMS Total: 130W • Potencia RMS Individual: 65W • Diámetro: 6" • Carcasa metálica • Bobina simple 19 mm • 4 Ohms • Sensibilidad dB / W / m: 88 • Respuesta de frecuencia: 53 a 20.000Hz • Diseño Moderno



TRIAXIAL 6" BBX 65 W CON REJA

Codigo: 2347

Especificaciones: • Modelo: MULTIVIAS 6" • BBX 65 WATTS RMS 4 OHMS - TELADO • Potencia RMS: 65 w C/U • Potencia Pico: • Pulgadas: 6" • Impedancia: 4 OHMS • Cantidad de vias: • Sensibilidad: • Respuesta de frecuencia:



6X9 PENTAXIAL C/LED BIAMPLIFICADO

Codigo: 7762

Especificaciones: • Línea Bomber Bicho Papá • 350W RMS en el par • Impedancia en 4 Ohmios • 6x9 Pulgadas • Pentaxial • QMS (Calidad mecánica): 3,66 • Qes (Calidad Eléctrica): 1 • Qts (calidad total): 0,79 • Cono de Polipropileno Inyectado IMPP • Suspensión de Tejido empapado • Carcasa Metálica • Sensibilidad: 88dB • Respuesta de frecuencia: 50Hz a 20 kHz • Frecuencia de resonancia: 66Hz • Rejilla fija en color rojo y negro • Alto rendimiento • Altura: 123mm • Xmax:



6"X9" CUATRIAXIAL BOMBER BEAT

Codigo: 2244

Especificaciones: • Modelo: BOMBER BEAT • Potencia RMS: 175w C/U • Potencia Pico: 350w • Pulgadas: 6x9" • Impedancia: 4 OHMS • Cantidad de vias: 4 (Cuatriaxial) • Sensibilidad: 88db • Respuesta de frecuencia: 30Hz a 20 kHz



3,3mm • Marco de Policarbonato con LED Rojo



6X9" CUATRIAXIAL BBR MULTIVIAS 65 W

Codigo: 2344

Especificaciones: • Modelo: MULTIVIAS 6X9"; BBR 65 W • Potencia RMS: 65 W C/U • Potencia Pico: • Pulgadas: 6x9 • Impedancia: 4 ohms • Cantidad de vias: 4 • Sensibilidad: • Respuesta de frecuencia:



6X9" CUATRIAXIAL BBX 100 W

Codigo: 2346

Especificaciones: • Modelo: MULTIVIAS 6X9"; BBX 100 W RMS 4 OHMS • Potencia RMS: 100 w C/U • Potencia Pico: • Pulgadas: 6X9" • Impedancia: 4 ohms • Cantidad de vias: 4 • Sensibilidad: • Respuesta de frecuencia:



REPARO DRIVER DB200/DB250 8 OHMS

Codigo: 7291

REPARO DRIVER DB200/DB250 8 OHMS MODELO ANTERIOR



REPARO DRIVER DB200X 8 OHMS

Codigo: 7988

REPARO DRIVER DB200 8 OHMS MODELO NUEVO



REPARO SUPER TW FENOLICO

Codigo: 7880

REPARO SUPER TW FENOLICO STB350



SUBWOOFER ONE 10"

Codigo: 7726

Especificaciones técnicas: • Modelo Bomber One • Diámetro Nominal: 10 Pulgadas • Potencia RMS: 200W • Potencia PMPO: 400W • Impedancia: 4 Ohmios • Bobina sencilla • Respuesta de frecuencia: 41Hz • Sensibilidad: 84,8dB • Fs: 41Hz • Qms: 4,97 • Qes: 0,65 • Qts: 0,57 • Vas: 18L • Xmax: 4,7mm • Sd: 226cm²;



SUBWOOFER EXTRA CHATO 10" SLIM

Codigo: 7808

Especificaciones técnicas: • Subwoofer Slim de 10 Pulgadas • 200W RMS de potencia • 4 Ohms de Impedancia • Modelo de Bobina Simple • Profundidad: 7,7cm • Qms: 7,79 • Qes: 0,75 • Qts: 0,69 • Vas: 30 L • SPL: 86dB • Desplazamiento Máximo: 5,35mm • Respuesta de frecuencia: 45 a 200Hz

SUBWOOFER SLIM TKL 10" 400W

Codigo: 9751

Tamaño: 10" • Potencia RMS: 400W Impedancia: 4 ohms Respuesta de frecuencia (‐10 dB): 20 Hz - 316 Hz Respuesta de frecuencia (‐3 dB): 53 Hz - 300 Hz Sensibilidad (Banda Efectiva): 86dB SPL diámetro de la bobina: 63,5mm Altura de bobinado/capas: 24 mm / 4 Material del cuerpo de la bobina: Kapton Material del alambre de la bobina: Cobre altura de la brecha: 8 mm Xmax (compensación de pico a pico): 8 mm Xlimit (antes del tamaño): 16mm Tamaño del imán: 156x17mm material del cono: polipropileno material de suspensión:



Goma material de centrado: algodón y poliéster
material de la canal: Acero



SUBWOOFER 10" UPGRADE PRO 400 W

Código: 2197

Código 1.04.149 Modelo SW10UP400-4 Código de barras 7897183029491 Tamanho 10" Potência de programa musical 400 WATTSRMS Impedância nominal 4 Ohms Resposta em frequência (−10 dB) 20 Hz - 600 Hz Resposta em frequência (−3 dB) 34 Hz - 260 Hz Sensibilidade (Banda efetiva) 82 dB SPL

Diâmetro da bobina 46,3 mm Altura do enrolamento / Camadas 25 mm / 4 Material do corpo da bobina Alumínio Material do fio da bobina Cobre Altura do gap 6 mm Xmax (deslocamento máximo pico) 9,5 mm Xlimite (antes do dano) 14 mm Dimensional do imã 134 x 16 mm Material do cone Celulose M centragem carcaça falante oculto A x P) 254

Material da alda g Volume alto o produto (L x



SUBWOOFER 12" CARBON 250W

Código: 7884

Especificações técnicas: • Material: Carbon • Tamanho: 12" Pulgadas • Potência: 250W RMS • 4 Ohms de Impedância • Bobina simple • Sensibilidade dB / W / m: 85 • Fs (Hz): 37 • Qms: 7,72 • Qes: 1,49 • Qts: 1,25 • Vas (L): 51 • BL (T.m): 9 • Re: 3,7 Ohmios • Xmax (mm): 7 • Sd (cm²): 523 • Design: Moderno • Cono de Celulosa • Superfície com Textura de Fibra de Carbono • Acompanha rejilla de protección extra • Dimensiones aproximadas (Diâmetro x Altura): 30 x 19 cm



SUBWOOFER ONE 12"

Código: 7549

Especificações técnicas: • Modelo Bomber One • Diâmetro Nominal: 12 Pulgadas • Potência RMS: 200W • Potência PMPO: 400W • Impedância: 4 Ohms • Bobina sencilla • Resposta de frecuencia: 41Hz • Sensibilidad: 84,8dB • Fs: 41Hz • Qms: 4,97 • Qes: 0,65 • Qts: 0,57 • Vas: 18L • Xmax: 4,7mm • Sd: 226cm² • Profundidad de montaje: 145mm



SUBWOOFER 12" 600W BICHO PAPAÓ

Código: 8062

Especificações técnicas: • Potência: 400W RMS • 12 Pulgadas • Impedância: 4 Ohms • Bobina doble • Área del Cono: SD 519 cm² • Profundidad de montaje: 18cm



SUBWOOFER 12" 400W BICHO PAPAO

Codigo: 8360

Especificaciones técnicas: • Potencia: 400W RMS • 12 Pulgadas • Impedancia: 4+4 Ohms • Bobina doble • Fs: 30Hz • Qms: 5,8 • Qes: 0,69 • Qts: 0,61 • Vas: 92 Litros • BL (T.m): 13,9 • Sensibilidad: 87,6 dB/w/m • Re: 2x3,1 Ohms • Área del Cono: 519 cm² • Profundidad de montaje: 14,5cm

SUBWOOFER 12" 800W BICHO PAPAO 2023

Codigo: 9289

Especificaciones técnicas: • Tamaño: 12 Pulgadas • Potencia RMS: 800w • Impedancia: 4+4 Ohms • Respuesta de frecuencia (-10db): 21Hz a 780Hz • Respuesta de frecuencia (-3db): 34Hz a 180 Hz • Sensibilidad: 87dB • Diámetro de la bobina: 63,5mm • Altura de bobinado/capas: 36 mm / 4 • Material del cuerpo de la bobina: Kapton • Material del alambre de la bobina: CCAW • Altura de la brecha: 10 mm • Xmax (compensación de pico a pico): 13mm • Xlimit (antes del dañado): 23mm • Tamaño del imán: 169x40mm • Material del cono: Celulosa y fibra de vidrio • Material de centrado: p • canal: Alun • producto (l: ; Material de /aterial de la ensiones del m



SUBWOOFER SLIM TKL 12" 400W

Codigo: 9529

Tamaño: 12" • Potencia RMS: 400W Impedancia: 4 ohms Respuesta de frecuencia (–10 dB): 22 Hz - 244 Hz Respuesta de frecuencia (–3 dB): 37 Hz - 237 Hz Sensibilidad (Banda Efectiva): 90dB SPL diámetro de la bobina: 63,5mm Altura de bobinado/capas: 24 mm / 4 Material del cuerpo de la bobina: Kapton Material del alambre de la bobina: Cobre altura de la brecha: 8 mm Xmax (compensación de pico a pico): 8 mm Xlimit (antes del dañado): 16mm Tamaño del imán: 156x34mm material del cono: polipropileno material de suspensión:

SUBWOOFER 15" 600W BICHO PAPAO

Codigo: 8063

Especificaciones técnicas: • Potencia: 600W RMS • 15 Pulgadas • Impedancia: 4 Ohms • Bobina doble • Respuesta de frecuencia: 40 a 160Hz • Sensibilidad (@ 1W / m): 90 dB • Frecuencia de resonancia: Fs 29 Hz • Resistencia de la bobina: Re 2x3,4 ohms • Calidad total: Qts 0,75 • Calidad Eléctrica: Qes 1,09 • Calidad mecánica: Qms 6,50 • Volumen equivalente: Vas 190 L • Producto BL: 16 Tm • Desplazamiento Máximo: Xmax 10 mm • Área del Cono: 860 cm² • Profundidad de montaje: 18cm



Goma material de centrado: algodón y poliéster
 material de la canal: Acero
 Peso neto: 6,81 kg
 Volumen de altavoz ocupado en la caja: 1L
 Dimensiones del producto (largo x alto x profundidad)



SUBWOOFER 15" 400W BICHO PAPAO

Codigo: 8361

Especificaciones técnicas: • Potencia: 400W RMS • 15 Pulgadas • Impedancia: 4+4 Ohms • Doble bobina • Fs: 29 Hz • Qms: 6,37 • Qes: 1,8 • Qts: 0,93 • Vas: 187 Litros • BL (T.m): 12,9 • Sensibilidad: 88,3 dB • Re: 2x3 Ohms • Xmax: 9,5 mm • Sd: 860 cm² • Área del Cono: SD 860 cm² • Profundidad de montaje: 17cm



SUBWOOFER 15" 800W BICHO PAPAO 2023

Codigo: 9287

Especificaciones técnicas: • Tamaño: 15 Pulgadas • Potencia RMS: 800w • Impedancia: 4+4 Ohms • Respuesta de frecuencia (-10db): 20Hz a 818Hz • Respuesta de frecuencia (-3db): 32Hz a 154 Hz • Sensibilidad: 88dB • Diámetro de la bobina 63,5mm • Altura de bobinado/capas: 36 mm / 4 • Material del cuerpo de la bobina: Kapton • Material del alambre de la bobina: CCAW • Altura de la brecha: 10 mm • Xmax (compensación de pico a pico): 13mm • Xlimit (antes del dañado): 23mm • Tamaño del imán: 169x40mm • Material del cono: Celulosa y fibra de vidrio • Material de centrado: p • canal: Alun • producto (l):



SUBWOOFER 15" 1200W BICHO PAPAO 2023

Codigo: 9288

Especificaciones técnicas: • Tamaño: 15 Pulgadas • Potencia RMS: 1200w • Impedancia: 4+4 Ohms • Respuesta de frecuencia (-10db): 20Hz a 729Hz • Respuesta de frecuencia (-3db): 32Hz a 150 Hz • Sensibilidad: 88dB • Diámetro de la bobina: 63,5mm • Altura de bobinado/capas: 46 mm / 4 • Material del cuerpo de la bobina: Kapton • Material del alambre de la bobina: CCAW • Altura de la brecha: 10 mm • Xmax (compensación de pico a pico): 18mm • Xlimit (antes del dañado): 28mm • Tamaño del imán:

SUBWOOFER 8" 200W ONE

Codigo: 7807

Especificaciones técnicas: • Modelo Bomber One • Diámetro Nominal: 8 Pulgadas • Potencia RMS: 200W • Potencia PMPO: 300W • Impedancia: 4 Ohmios • Bobina sencilla • Respuesta de frecuencia: 41Hz • Sensibilidad: 84,8dB • Fs: 41Hz • Qms: 4,97 • Qes: 0,65 • Qts: 0,57 • Vas: 18L • Xmax: 4,7mm • Sd: 226cm²;



169x60mm • Material del cono: Celulosa y fibra de vidrio • Material de suspensión: tela y espuma • Material de centrado: poliéster y algodón • Material de la canal: Aluminio • Peso neto: 11,20 kg • Dimensiones del producto (largo x alto x profundidad): 390x233x390mm



EXTRA CHATO 8" 200W

Código: 7725

Especificaciones técnicas: • Subwoofer extra chato de 8 pulgadas • 200 W de potencia RMS • impedancia de 4 ohms • Bobina simple • Profundidad: 7,7 cm • SPL: 85dB • Frecuencia de resonancia: 43Hz • respuesta de frecuencia: de 45 a 200 Hz

SUBWOOFER 8" 400W UPGRADE 400 W

Código: 2285

SUBWOOFER 8" UPGRADE 400 WATTS RMS 4 OHMS
Resposta em frequência (–10 dB)*□, □ 34 Hz - 1,5 kHz
Resposta em frequência (–3 dB)*□, □ 52 Hz - 122 Hz
Sensibilidade (Banda efetiva)*□, □ 84 dB Diâmetro da bobina 46,3 mm Altura do enrolamento / Camadas 25 mm / 4 Material do corpo da bobina Kapton Material do fio da bobina Cobre Altura do gap 8 mm Xmax (deslocamento máximo, pico) 8,5 mm Xlimite (antes do dano) 16,5 mm



SUBWOOFER 8" 600 W BICHO PAPAÓ

Código: 2334

Código 1.23.121 Modelo SW8BP600-4 Código de barras 7897183031524 Tamanho 8" Potência (RMS) 600 WATTS Impedância nominal 4 Ohms Cor carcaça Preta Resposta em frequência (–10 dB)*□, □ 35 Hz - 1,6 kHz Resposta em frequência (–3 dB)*□, □ 61 Hz - 188 Hz Sensibilidade (Banda efetiva)*□, □ 87 dB SPL Diâmetro da bobina 46,3 mm Altura do enrolamento / Camadas 30 mm / 4 Material do corpo da bobina Kapton Material do fio da bobina CCAW Altura do gap 8 mm Xmax (deslocamento máximo, pico) 11 mm Xlimite (antes do dano) 19 mm



SUPER TWEETER FENOLICO STB350

Código: 7886

Especificações técnicas: • Potência: 100W RMS • 8 Ohms de Impedância • Sensibilidade dB / W / m: 104 • Resposta de frecuencia: 3.500 a 20.000Hz • Carcasa de plástico y metal en color negro • Diafragma Fenolico • Imán de ferrita • Cable de la bobina de cobre • Medidas aproximadas (DxA): 13x13cm • Profundidad de montaje: 60mm



Dimensional do imã 134 x 36 mm Material do cone Celulose
Material da centragem Algodão e poliester Material da
carcaça Aço Peso líquido 4,37 kg Volume alto
falante ocupado na caixa 1,44 L Dimensões do produto (L x
A x P) 207 x 131 x 207 mm *□ Curva de resposta com o alto-falante
em caixa selada de 20 litros conforme norma IEC 60268-5. *□
Parâmetros Tâll e curâesposta, obtidos a partir
do alto-falante amâante 30 aplicando ½
potência com a music



BL10 TWEETER

Codigo: 7894

Especificaci&ocute;n técnica: • Potencia RMS Total:
120W • Potencia RMS Individual: 60W • Sensibilidad dB /
W / m: 88 • Resposta de frecuencia: 3.500 a 20.000Hz •
Carcasa de pl´stico resistente al color negro •
Diafragma de Mylar • Dispensa el uso de Filtro Pasa-Alta
(Condensador) • Cable de la bobina de cobre • Medidas
aproximadas (DxP): 2,2x1,3cm

BL20 TWEETER

Codigo: 7895

Especificaci&ocute;n técnica: • Potencia RMS Total:
160W • Potencia RMS Individual: 80W • Sensibilidad dB /
W / m: 90 • Resposta de frecuencia: 3.500 a 20.000Hz •
Carcasa de pl´stico resistente al color negro •
Diafragma de Mylar • Cable de la bobina de cobre •
Dispensa el uso de Filtro Pasa-Alta (Condensador) • Medidas
aproximadas (DxP): 3,3x1,4cm



TWEETER 1" SEDA C/CAPACITOR 1.49.010

Codigo: 7799

Especificaci&ocute;n técnica: • Potencia RMS Total:
120W • Potencia RMS Individual: 60W • 4 Ohms de
Impedancia • Sensibilidad dB / W / m: 87 • Resposta de
frecuencia: 4.000 a 20.000Hz • Carcasa de pl´stico
resistente al color negro • Diafragma de Policarbonato •
Bobina inmersa en hierro líquido • Cable de la bobina
de cobre • No es necesario el uso del filtro Hi-pass Adicional
• Puede conectarse en paralelo con el Mid Bass o en Canales
para Tweeter • Medidas aproximadas (DxP): 4,0x1,5cm

ATRACK TT 12" 2000

Codigo: 9106

impedancia nominal: 2 ohmios Potencia Competici&ocute;n:
4000w Potencia Musical: 2000w Potencia RMS: 1000w respuesta
en frecuencia (-10 dB): 56 - 4800 Hz respuesta en frecuencia (-3
dB): 84 - 360 Hz Sensibilidad (banda efectiva): 92dB SPL
di´metro de la bobina: 99mm Altura de bobinado / Capas:
31 mm / 2 Material del cuerpo de la bobina: Kapt&ocute;n material
de alambre de bobina: CCAW altura de la brecha: 14,5 mm Xmax
(compensaci&ocute;n m´xima pico): 8,25mm Xlim (antes
del daño): 20mm di´metro del im´n:
220X50mm material del cono: Celulosa con fibra de vidrio material



de centrado: Poliester + Algodón material de la canal : Aluminio Inyectado Peso neto: 20 kg Volumen del altavoz ocupado en la caja: 6,15 litros PARAMETROS Fs (frecuencia de resonancia): 70 Hz Vas (volumen equivalente del altavoz): 13,99 litros Qts (factor de calidad): 0,46 Qes (factor de calidad eléctrica): 0,47 Qms (factor de calidad mecánica): 13,61 Π o (eficiencia de referencia): 0,97% Sd (área efectiva del cono): 511 cm² β L (densidad de flujo X longitud efectiva del cable de la bobina): 14,43 Tim sensibilidad: 92,06dB (SPL) Re: (Resistencia eléctrica DC): 1,67 Ω ; Z me: (impedancia mínima) : 2,57 Ω ; Mms: (masa móvil) : 134,70g Cms: / (cumplimiento mecánico): 0,04 mm/N Le @ 1kHz (inductancia de bobina): 0,46 mH Le @ 10kHz (inductancia de bobina): 0,23 mH



ATRACK 12" 550

Codigo: 9133

• Impedancia: 4 ohms • Poder (programa de música): 1100W • Potencia (RMS-AES): 550W • Respuesta en frecuencia (-10 dB): *1, 2: 46 - 5000 Hz • Respuesta en frecuencia (-3dB): *1, 2: 60 - 3800 Hz • Sensibilidad (banda efectiva): *1, 2: 94dB SPL • Diámetro de la bobina: 90mm • Altura de bobinado / Capas: 22 mm / 2 • Material del cuerpo de la bobina: Kapton • Material de alambre de bobina: CCAW • altura de la brecha: 9,3 mm • X_{max} (compensación máxima pico): 6,4mm • X_{lim} (antes del dañtilde;o): 15,7 mm • Diámetro del imán: 190 X 19 mm • Material del cono: Celulosa • Material de centrado: Poliester + Algodón • Material de la canal : Acero • Peso neto: 6,6 kg • Volumen del altavoz ocupado en la caja: 3,66 litros PARÁMETROS • F_s (frecuencia de resonancia): 64 Hz • Vas (volumen equivalente del altavoz): 28,32 litros • Q_{ts} (factor de calidad): 0.79 • Q_{es} (factor de calidad eléctrica): 0.84 • Q_{ms} (factor de calidad mecánica): 14.37 • η (eficiencia de referencia): 0,88% • S_d (área efectiva del cono): 511 cm² • β·L (densidad de flujo X longitud efectiva del cable de la bobina): 10,53 toneladas • Sensibilidad: 91,65dB (SPL) • Re: (Resistencia eléctrica DC): 2,96 Ω • Z_{me}: (impedancia mecánica): 3,41 Ω • M_{ms}: (masa móvil): 77,40g • C_{ms}: / (cumplimiento mecánico): 0,08 mm/N • Le @ 1kHz (inductancia de bobina): 0,82 mH • Le @ 10kHz (inductancia de bobina): 0,38 mH

ATRACK TT 15" 2500

Codigo: 8955

• Impedancia nominal: 4Ω • Potencia (Competencia): 5000W • Potencia (Programa Musical): 2500W • Potencia (RMS AES2): 1250W • respuesta frecuencia (-10dB): *□, *□: 50Hz ~ 4.4kHz • respuesta frecuencia (-3dB): *□, *□: 67Hz ~ 560Hz • Sensibilidad de banda efectiva: *□, *□: 97 dB (SPL) • Diámetro de la bobina: 99 mm • Altura de bobinado / Capas: 28 mm / 2 capas • Cuerpo de la bobina: Kapton • Material del cable de la bobina: CCAW • Altura de la brecha: 14,5 mm • X_{max} (desplazamiento máximo): 6,75 mm • X_{limit} (antes del dañtilde;o): 20 mm • Diámetro del imán: 220x25 mm • Material del cono: Celulosa con fibra de vidrio • Material de centrado: Polialgodón • Material de la carcasa: Aluminio inyectado • Peso neto: 23kg • Volumen del altavoz ocupado en la caja: 8,09 L • F_s (frecuencia de resonancia): 64 Hz • Vas (Volumen equilibrado del altavoz): 56,36 L • Q_{ts} (Factor de Calidad): 0.55 • Q_{es} (Factor de calificación eléctrica): 0.58 • Q_{ms} (factor de calidad mecánica): 10,60 • η (Eficiencia de referencia): 1,58% • S_d (área efectiva del cono): 819 cm² • β·L: 18,07 Tm • Re: (Resistencia eléctrica): 2,95 Ω • me: (Impedancia mecánica): 4,15 Ω • M_{ms}: (Masa móvil): 159,5 g • C_{ms}: (cumplimiento mecánico): 0,04 mm/N • Le 1kHz: 0,60 mH • Le 10kHz: 0,31 mH

MOVILSON
S.R.L.

Pola 2436 C.A.B.A - Argentina

Tel.: 54-11-4682-5050

www.movilson.com.ar